

PRIBOR I OPREMA

KAIFLEX 414 lepak

Šifra	Količina / kantica	Kantica / kutija
299-0.20	220 g (+ četka)	24
299-0.45	450 g	20
299-0.75	660 g	20
299-2.50	2.200 g	6

KAIFINISH boja

Šifra	Količina / kantica	Boja	Kantica / kutija
299KAF1	0,75 lt.	bela RAL 9010	12
299KAF5	0,75 lt.	siva RAL 7035	12

Samolepljiva traka

Šifra	Dužina	Širina	Debljina	komada / pakovanje
1891 BAND	15 m	50 mm	3 mm	12

Nož Keramički nož

Šifra	Opis proizvoda	komada / set
299 SMES3	Nož	1
299 SMES6	Nož sa keramičkom oštricom (12 cm) i sa plastičnom ručkom (12 cm)	1

KABI - pumpica za lepak

Šifra	Opis proizvoda	komada / set
299KABI4	Pumpica za lepak (dugacka) + 17mm četka	1
299KABI1	Pumpica za lepak (kratka) + 17mm četka	1
299KABI2	četka 11 mm	1
299KABI3	četka 17 mm	1

Razređivač

Šifra	Količina / kantica	Kantica / kutija
299 REINI	1,0 lt.	12

KAIFLEX - set noževa

Šifra	Opis proizvoda	komada / set
299 SMES5	3 noža, 1 kameni oštrač	1

Nož za cevi i gerovanje

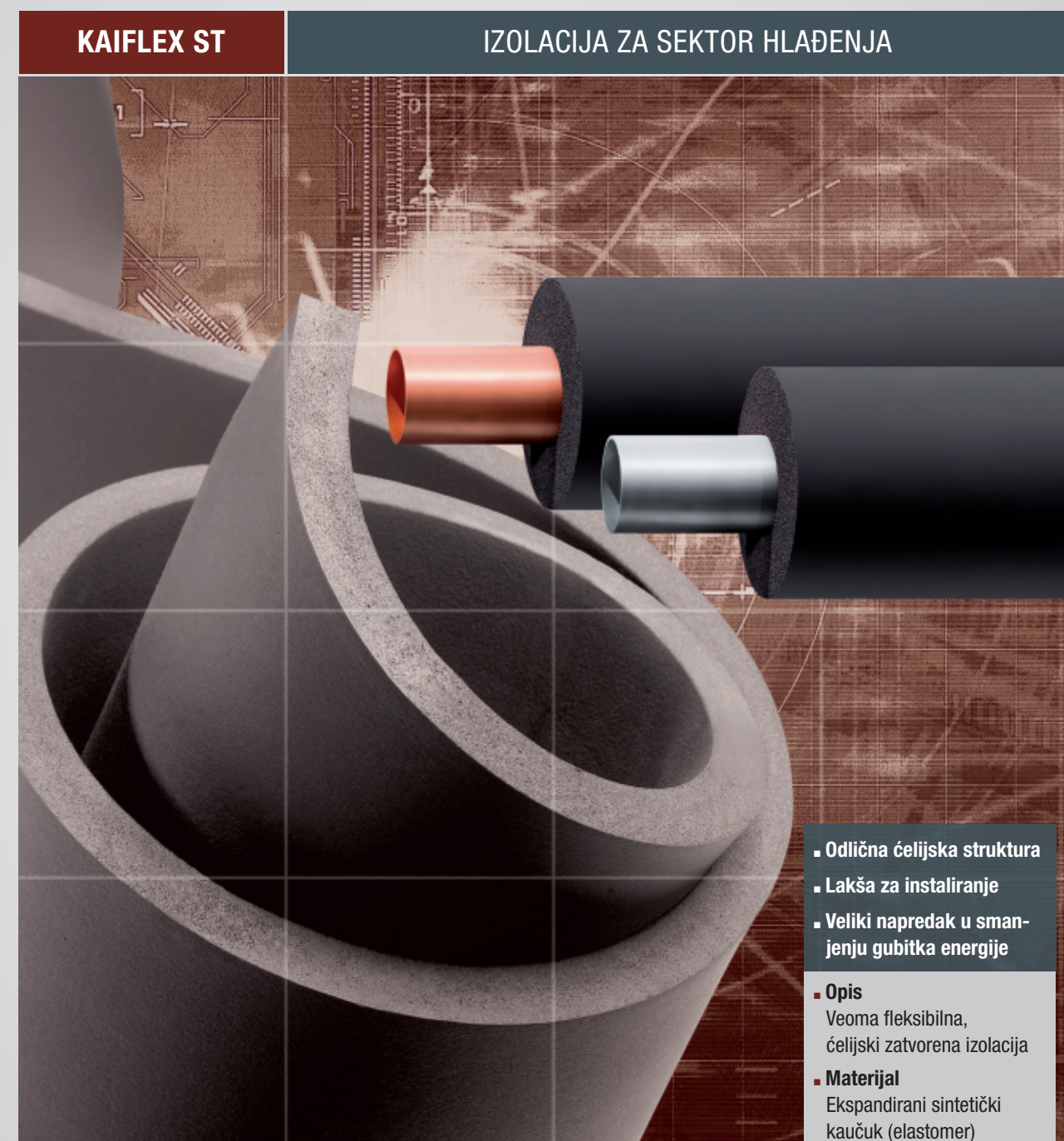
Šifra	Opis proizvoda	komada / set
299 SMES1	Nož za cevi sa 5 rezervnih sečiva	1
299 KLING	rezervna sečiva	10
299 SMES2	Nož za gerovanje	1
299 KLIFU	rezervna sečiva	5

TOLERANCIJA DIMENZIJA PREMA prEN 14304:2009

Oblik izolacije	Dužina	Širina	Debljina		Kvadratna deformacija	Unutrašnji prečnik	
			deklarirano	tolerancija		$D_i \leq 100$	$D_i > 100$
Cevi	$\pm 1,5\%$		$d_0 \leq 8$ $8 < d_0 \leq 18$ $18 < d_0 \leq 31$ $d_0 > 31$	± 1 $\pm 1,5$ $\pm 2,5$ ± 3	3,0 mm	$D_{i,D} + 1 \leq D_i \leq D_{i,D} + 4$	$D_{i,D} + 1 \leq D_i \leq D_{i,D} + 6$
Ploče	$\pm 1,5\%$	$\pm 2\%$	$d_0 \leq 6$ $6 < d_0 \leq 19$ $d_0 > 19$	± 1 $\pm 1,5$ ± 2	3,0 mm/m (dužina/širina) --- 3,0 mm (debljina)	---	---
Rolne	+ 5 % - 1,5 %	$\pm 2\%$	$d_0 \leq 6$ $6 < d_0 \leq 19$ $d_0 > 19$	± 1 $\pm 1,5$ ± 2	3,0 mm/m (dužina/širina) --- 3,0 mm (debljina)	---	---
Trake	+ 5 % - 1,5 %	$\pm 2\%$	$d_0 = 3$	- 0,1 + 1,5	---	---	---

Dimensions in millimetres ■ D_i = inside diameter ■ d_0 = nominal thickness ■ $D_{i,D}$ = nominal value of inner diameter (tubes)

kaiflex[®] ST



- Toplotna provodljivost $\lambda_{0^\circ\text{C}} \leq 0,034 \text{ W}/(\text{m}\cdot\text{K})$
- Otpornost na vodenu paru $\mu \geq 10.000$
- Klasa gorivosti B1

- Odlična čelijska struktura
- Lakša za instaliranje
- Veliki napredak u smanjenju gubitka energije

- Opis
Veoma fleksibilna, čelijski zatvorena izolacija
- Materijal
Ekspandirani sintetički kaučuk (elastomer)
- Polje primene
Klimatizacija, grejanje i hlađenje
- Dimenzije
Cevna izolacija debljine 6, 9, 13, 19, 25, 32 mm
pločasta izolacija debljine 6, 10, 13, 16, 19, 25, 32 mm

TEHNIČKE KARAKTERISTIKE

Materijal	Veoma fleksibilna, čelijski zatvorena izolacija (Fleksibilna Elastomerna Pena)																				
Opis	Fleksibilna, čelijski zatvorena izolacija sa karakteristikama veoma visoke otpornosti na vodenu paru i veoma male toplotne provodljivosti.																				
Polje primene	Sprečava pojavu kondenzacije i smanjuje gubitak energije u cevovodima (uključujući kolena i ventile), čilerima, i ostaloj klimatizacionoj opremi.																				
Temperaturni opseg	Maksimalna temperatura + 105 °C (ploče + 85 °C) Minimalna temperatura - 50 °C (-200 °C) Za temperature ispod - 50 °C molimo Vas da kontaktirate Tehničko odeljenje																				
Toplotna provodljivost λ DIN EN ISO 8497 / DIN EN 12667	<table border="1"> <tr> <td>- 30</td> <td>- 20</td> <td>0</td> <td>+ 10</td> <td>+ 20</td> <td>+ 40</td> <td>+ 70</td> </tr> <tr> <td>0,031</td> <td>0,032</td> <td>0,034</td> <td>0,035</td> <td>0,036</td> <td>0,038</td> <td>0,041</td> </tr> </table>							- 30	- 20	0	+ 10	+ 20	+ 40	+ 70	0,031	0,032	0,034	0,035	0,036	0,038	0,041
- 30	- 20	0	+ 10	+ 20	+ 40	+ 70															
0,031	0,032	0,034	0,035	0,036	0,038	0,041															
Srednja temperatura °C	- 30	- 20	0	+ 10	+ 20	+ 40	+ 70														
Toplotna provodljivost $W/(\text{m}\cdot\text{K})$	0,031	0,032	0,034	0,035	0,036	0,038	0,041														
Otpornost na vodenu paru prema DIN EN 13469 / DIN EN 12086	$\geq 10.000 \mu$																				
Klasa gorivosti po SRPS U.J1.055:1992	Teško zapaljivi materijali, klase B1 prema SRPS U.J1.050:1997. KAIFLEX ST je samogasiva, ne širi plamen i ne kaplje u slučaju požara.																				
Osobine pri gorenju, površina plamena, BS476 deo 7 1997	Klasa 1																				
Prostiranje plamena, BS476 deo 6 1989	Klasa 0																				
Konačni indeks osobina: Pod indeks:	Manje od 12 Manje od 6																				
Dodatni sertifikati	DNV, Lloyd's Register, See BG																				
Otpornost na hemikalije	Konsultovati naše tehničko odeljenje za informacije																				
Upijanje tečnosti	posle 28 dana - maksimum 0,9%																				
Otpornost na rđu	KAIFLEX ST odgovara DIN 1988 deo 7																				
Proizvodni proces	bez CFC, HFCKW, formaldehida, kadmijuma																				
Zvučna zaštita	do 35 dB(A)																				

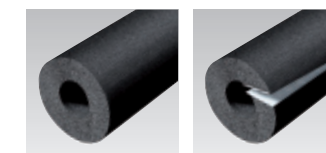
Molimo Vas da kontaktirate naše tehničko odeljenje za dodatne informacije.

SB - 12003PP00X - Proizvođač zadržava pravo izmene kataloga.
© Copyright: KAIMANN GmbH

kaiflex[®] TECHNISCHE ISOLIERUNG
TECHNICAL INSULATION
ISOLATION TECHNIQUE

KAIMANN
www.kaimann.de

KAIMANN GmbH ■ D-33161 Hövelhof ■ Hansastraße 2-5 ■ Telefon: +49 (0) 52 57-98 50-0 ■ Telefax: +49 (0) 52 57-98 50-590 ■ E-Mail: info@kaimann.de



Bakarne cevi Cu		Čelične (crne) cevi Fe			minimalni unutrašnji prečnik mm	6			9			13			19			25			32						
Ø spoljni prečnik mm	Ø nominalni prečnik mm	Ø Inč/ col	Ø spoljni prečnik mm	Ø nominalni prečnik mm		Dimenzija	Šifra	m / kutija	Dimenzija	Šifra	m / kutija	Dimenzija	Šifra	m / kutija	Dimenzija	Šifra	m / kutija	Dimenzija	Šifra	m / kutija	Dimenzija	Šifra	m / kutija				
6	4				7,0 - 8,5	6 x 6	17006006	600	9 x 6	17009006	360	13 x 6	17013006	240													
8	6				9,0 - 10,5	6 x 8	17006008	500	9 x 8	17009008	340	13 x 8	17013008	210				19 x 10	17019010	106	25 x 10	17025010	72	32 x 10	17032010	40	
10	8	3/8	10,2	6	11,0 - 12,5	6 x 10	17006010	430	9 x 10	17009010	320	13 x 10	17013010	190				19 x 12	17019012	100	25 x 12	17025012	60	32 x 12	17032012	36	
12	10				13,0 - 14,5	6 x 12	17006012	350	9 x 12	17009012	280	13 x 12	17013012	172				19 x 15	17019015	86	25 x 15	17025015	60	32 x 15	17032015	32	
15	10	1/4	13,5	8	16,0 - 17,5	6 x 15	17006015	300	9 x 15	17009015	240	13 x 15	17013015	154				19 x 18	17019018	78	25 x 18	17025018	50	32 x 18	17032018	32	
18	15	3/8	17,2	10	19,0 - 20,5	6 x 18	17006018	280	9 x 18	17009018	190	13 x 18	17013018	130				19 x 20	17019020	76	25 x 20	17025020					
					21,0 - 22,5	6 x 20	17006020	250	9 x 20	17009020	160	13 x 20	17013020	120				19 x 22	17019022	74	25 x 22	17025022	42				
		1/2	21,3	15	23,0 - 24,5	6 x 22	17006022	216	9 x 22	17009022	156	13 x 22	17013022	110				19 x 25	17019025	60	25 x 25	17025025					
25	20		25,0		26,0 - 28,0	6 x 25	17006025	180	9 x 25	17009025	130	13 x 25	17013025	92				19 x 28	17019028	58	25 x 28	17025028	40				
28	25	3/4	26,9	20	29,0 - 31,0	6 x 28	17006028	150	9 x 28	17009028	124	13 x 28	17013028	86				19 x 30	17019030	58							
30	25		30,0		31,0 - 33,0	6 x 30	17006030	140	9 x 30	17009030	100	13 x 30	17013030	84				19 x 32	17019032	54							
					33,0 - 34,5				9 x 32	17009032	92	13 x 32	17013032	76				19 x 35	17019035	48	25 x 32	17025032					
35	32	1	33,7	25	36,0 - 38,0	6 x 35	17006035	120	9 x 35	17009035	92	13 x 35	17013035	76				19 x 38	17019038	44	25 x 35	17025035	32	32 x 35	17032035	24	
38	32		38,0		39,0 - 41,0				9 x 38	17009038	80	13 x 38	17013038	66				19 x 42	17019042	40							
42	40	1 1/4	42,4	32	43,0 - 45,0				9 x 42	17009042	70	13 x 42	17013042	56				19 x 45	17019045	34	25 x 42	17025042	24	32 x 42	17032042	24	
			44,5		46,0 - 48,0				9 x 45	17009045	60	13 x 45	17013045	52				19 x 48	17019048	30							
		1 1/2	48,3	40	49,0 - 51,0				9 x 48	17009048	60	13 x 48	17013048	48				19 x 54	17019054	30	25 x 48	17025048	24	32 x 48	17032048	18	
54	50		54,0		55,0 - 57,0				9 x 54	17009054	60	13 x 54	17013054	46				19 x 57	17019057	28	25 x 54	17025054	22	32 x 54	17032054	18	
57	50		57,0		58,0 - 60,0				9 x 57	17009057	60	13 x 57	17013057	44				19 x 60	17019060	28	25 x 57	17025057		32 x 57	17032057	16	
		2	60,3	50	61,0 - 63,0				9 x 60	17009060	60	13 x 60	17013060	40				19 x 64	17019064	28	25 x 60	17025060	22	32 x 60	17032060	16	
64			63,5		65,0 - 67,5				9 x 64	17009064	54	13 x 64	17013064	40				19 x 67	17019067	28	25 x 64	17025064	18	32 x 64	17032064	16	
67					68,0 - 70,5				9 x 67	17009067	54	13 x 67	17013067	40				19 x 70	17019070	28	25 x 67	17025067		32 x 67	17032067		
70			70,0		71,0 - 73,5				9 x 70	17009070	54	13 x 70	17013070	40				19 x 76	17019076	28	25 x 70	17025070	18	32 x 70	17032070	14	
76,1	65	2 1/2	76,1	65	77,0 - 79,5				9 x 76	17009076	54	13 x 76	17013076	34				19 x 80	17019080	26	25 x 76	17025076	18	32 x 76	17032076	12	
80					81,0 - 83,5				9 x 80	17009080	40	13 x 80	17013080	30				19 x 89	17019089	22	25 x 80	17025080		32 x 80	17032080	12	
88,9	80	3	88,9	80	90,0 - 93,0				9 x 89	17009089	36	13 x 89	17013089	30				19 x 102	17019102	20	25 x 89	17025089	14	32 x 89	17032089	10	
93		3 1/2 / -	101,6 / 104,3		103,0 - 106,0				9 x 102	17009102	28	13 x 102	17013102	30				19 x 108	17019108	20							
108	100		108,0		109,0 - 114,0				9 x 108	17009108	28	13 x 108	17013108	28				19 x 114	17019114	18	25 x 108	17025108	10	32 x 108	17032108	8	
114	100	4	114,3	100	115,0 - 120,0				9 x 114	17009114	28	13 x 114	17013114	28				19 x 125	17019125	18	25 x 114	17025114	10	32 x 114	17032114	8	
			125,0		126,0 - 131,0				9 x 125	17009125	20	13 x 125	17013125	20				19 x 133	17019133	12							
133	125		133,0		134,0 - 138,0				9 x 133	17009133	16	13 x 133	17013133	18				19 x 140	17019140	10	25 x 140	17025140	6	32 x 140	17032140	6	
159	150	5	139,7	125	141,0 - 146,0				9 x 140	17009140	16	13 x 140	17013140	18				19 x 160	17019160	8							
			160,0		161,0 - 166,0				9 x 160	17009160	14	13 x 160	17013160	16													

Tolerancija prema prEN 14304:2009

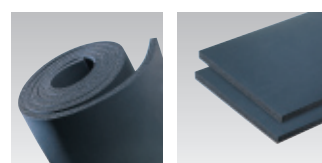
Klasa gorivosti B1 - slabo zapaljiva

Isporuca cevi od 1 metra: Do 10 % od sadržaja pakovanja može da se isporučiti u cevima od 1 metra. Ako pakovanje sadrži manje od 20 metara onda jedna cev može da se isporučiti kao dve od 1 metra.

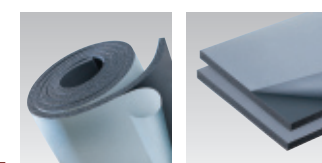
¹⁾ Cevi koje su označene se mogu prodavati u samolepljivijoj varijanti. Da bi ste ih naručili, morate da ih označite sa "SK". n.pr. 13 x 22 SK

Isporuca je moguća samo na kompletno pakovanje.

Ploče · boja: crna



Samolepljive ploče · boja: crna



Cevna izolacija (kotur) · boja: crna



Debljina mm	Ploče u rolnama (1 m širine)			Ploče (2,0 x 0,5 m)			Ploče (2,0 x 1,0 m)		
	Tip	Šifra	m ² / kutija	Tip	Šifra	m ² / kutija	Tip	Šifra	m ² / kutija
6	PL06-R	18606000	30	PL06-05	18106205	24	PL06-10	18106210	48
10	PL10-R	18610000	20	PL10-05	18110205	16	PL10-10	18110210	32
13	PL13-R	18613000	14	PL13-05	18113205	12	PL13-10	18113210	24
16	PL16-R	18616000	12	PL16-05	18116205	10	PL16-10	18116210	20
19	PL19-R	18619000	10	PL19-05	18119205	8	PL19-10	18119210	16
25	PL25-R	18625000	8	PL25-05	18125205	6	PL25-10	18125210	12
32	PL32-R	18632000	6	PL32-05	18132205	5	PL32-10/B1	18132210	10

Tolerancija prema prEN 14304:2009

Klasa gorivosti B1 - slabo zapaljiva

Isporuca užih rolni: Jedan metar kvadratni rolne može da se isporučiti kao dva od 0,5 kvadratnih metara rolne.

Isporuca je moguća samo na kompletno pakovanje.

Debljina mm	Samolepljive ploče u rolnama (1 m širine)			Samolepljive ploče (2,0 x 0,5 m)			Samolepljive ploče (2,0 x 1,0 m)		
	Tip	Šifra	m ² / kutija	Tip	Šifra	m ² / kutija	Tip	Šifra	m ² / kutija
6	PL06-R-SK	18706000	30	PL06-05-SK	18306205	24	PL06-10-SK	18306210	48
10	PL10-R-SK	18710000	20	PL10-05-SK	18310205	16	PL10-10-SK	18310210	32
13	PL13-R-SK	18713000	14	PL13-05-SK	18313205	12	PL13-10-SK	18313210	24
16	PL16-R-SK	18716000	12	PL16-05-SK	18316205	10	PL16-10-SK	18316210	20
19	PL19-R-SK	18719000	10	PL19-05-SK	18319205	8	PL19-10-SK	18319210	16
25	PL25-R-SK	18725000	8	PL25-05-SK	18325205	6	PL25-10-SK	18325210	12
32	PL32-R-SK	18732000	6	PL32-05-SK	18332205	5	PL32-10-SK	18332210	10

Tolerancija prema prEN 14304:2009

Klasa gorivosti B1 - slabo zapaljiva

Isporuca užih rolni: Jedan metar kvadratni rolne može da se isporučiti kao dva od 0,5 kvadratnih metara rolne.

Isporuca je moguća samo na kompletno pakovanje.

Bakarne cevi Cu		Čelične (crne) cevi Fe			6			9			13		
Ø spoljni prečnik mm	Ø nomi- nalni prečnik mm	Ø Inč/ col	Ø spoljni prečnik mm	Ø nomi- nalni prečnik mm	Dimenzija	Šifra	m / Box	Dimenzija	Šifra	m / Box	Dimenzija	Šifra	m / Box
6	4				6 x 6	17806006	50	9 x 6	17809006	40	13 x 6	17813006	26
8	6				6 x 8	17806008	48	9 x 8	17809008	37	13 x 8	17813008	26
10	8	3/8	10,2	6	6 x 10	17806010	46	9 x 10	17809010	34	13 x 10	17813010	23
12	10				6 x 12	17806012	40	9 x 12	17809012	31	13 x 12	17813012	18
14/15	10	1/4	13,5	8	6 x 15	17806015	38	9 x 15	17809015	27	13 x 15	17813015	17
18	15	3/8	17,2	10	6 x 18	17806018	30	9 x 18	17809018	23	13 x 18	17813018	15
					6 x 20	17806020	30	9 x 20	17809020	23	13 x 20	17813020	15
22	20	1/2	21,3	15	6 x 22	17806022	23	9 x 22	17809022	19	13 x 22	17813022	14
28													