

kaiflex[®] RT-120

KAIFLEX RT-120 SET

NOSAČI ZA CEVI



- Brza i bezbedna instalacija
- Sprečavanje termo-mostova
- Precizna debljina zida

- Bez CFC-a (PIR-jezgro)
- Lakša za instaliranje
- Skraćuje vreme montiranja
- Pogodni za sve KAIFLEX cevi/ploče

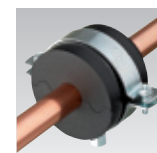
- **Opis**
Izolovani nosač za cevi
- **Materijal**
Dva PIR elementa sa ekspaniranim sintetičkim kaučukom
- **Polje primene**
Pogodno za primenu u svim oblastima klimatizacije, grejanja i hlađenja
- **Dimenzije**
nosači cevi
13, 19, 25 i 32mm

■ **NOVO!**
Komplet: Nosač cevi i čelična šelna



KAIMANN

KAIFLEX RT-120 SET · Komplet nosač cevi i čelična šelna



Bakarne cevi Cu		Čelične (crne) cevi Fe		Maksimalno dozvoljeno odstupanje m ¹⁾	13*				19*			
spoljni prečnik mm	inč / col	spoljni prečnik mm			Dimenzija	Šifra	Dužina mm	komada / set	Dimenzija	Šifra	Dužina mm	komada / set
12				2,00	13 x 12	29613012	50	32	19 x 12	29619012	50	26
15	¼	13,5		2,00	13 x 15	29613015	50	24	19 x 15	29619015	50	24
18	⅜	17,2		2,00	13 x 18	29613018	50	24	19 x 18	29619018	50	24
22	½	21,3		2,25	13 x 22	29613022	50	24	19 x 22	29619022	50	12
28	¾	26,9		2,75	13 x 28	29613028	50	16	19 x 28	29619028	50	12
35	1	33,7		2,75	13 x 35	29613035	50	12	19 x 35	29619035	50	12
42	1¼	42,4		3,00	13 x 42	29613042	50	12	19 x 42	29619042	50	12
	1½	48,3		3,00	13 x 48	29613048	50	12	19 x 48	29619048	50	12
54		54,0		3,50	13 x 54	29613054	50	12	19 x 54	29619054	50	16
	2	60,3		3,75	13 x 60	29613060	50	10	19 x 60	29619060	50	12
64		63,5		3,75	13 x 64	29613064	50	10	19 x 64	29619064	50	12
70		70,0		4,25	13 x 70	29613070	50	16	19 x 70	29619070	50	12
76,1	2½	76,1		4,25	13 x 76	29613076	50	12	19 x 76	29619076	50	18
88,9	3	88,9		4,75	13 x 89	29613089	50	8	19 x 89	29619089	50	14
	3½	101,6/104,3		4,75	13 x 102	29613102	50	10	19 x 102	29619102	50	8
108		108,0		5,50	13 x 108	29613108	50	10	19 x 108	29619108	50	8
114	4	114,3		5,50	13 x 114	29613114	50	10	19 x 114	29619114	50	8
133		133,0		6,00					19 x 133	29619133	100	2
	5	139,7		6,00					19 x 140	29619140	100	2
159		160,0		6,00					19 x 160	29619160	100	2
168		168,3		6,00					19 x 168	29619168	100	2

¹⁾ prema DIN 1988.

* Odgovara za sve KAIFLEX cevi.

TEHNIČKE KARAKTERISTIKE ■ KAIFLEX RT-120 NOSAČ CEVI

Opis	Izolacioni nosač cevi KAIFLEX RT-120 sastavljen od dva PIR elementa sa oblogom na bazi sintetičkog kaučuka. Pogodan za sve vrste KAIFLEX cevi.	Skladištenje	2 godine - u suvom i čistom prostoru relativne vlažnosti od 50 do 70 % i temperaturom ambijenta od + 10 °C do +35 °C
Polje primene	Za sprečavanje termo-mostova prilikom instalacije KAIFLEX cevi	Optimalna temperatura rada	≥ 10 °C
PIR jezgro (CFC-free)	gustina 120 kg / m ³	Boja	Crna
Temperaturni opseg	- 50 °C to + 105 °C	Klasa gorivosti	prema DIN 4102-B2
Otpornost na vodenu paru	≥ 10.000 μ	Tolerancija	Debljina ± 1,5 mm
Toplotna provodljivost	λ _{0°C} ≤ 0,033 W/(m•K)	Maksimalno dozvoljeno odstupanje	prema DIN 1988

TEHNIČKE KARAKTERISTIKE ■ KAIFLEX RT-120 ŠELNA

Opis	Čelične šelne sastavljene od dva dela sa zavrtnjima i sigurnosnom zakačaljkom WM	Tehničke karakteristike	Napravljeno od pocinkovanog čelika. Krstasti šraf sa maticom
Specijalne karakteristike	Sigurnosna zakačaljka WM za brzu i pouzdanu instalaciju (vertikalne cevovode)	Vrsta šrafa	M 8 / M 10
Maksimalna dozvoljena nosivost	Do 120 kg	Vrsta matice	M 6 i M 8
		Širina čelične šelne	20 do 25 mm
		Debljina čelične šelne	1,25 do 3,0 mm

kaiflex TECHNISCHE ISOLIERUNG
TECHNICAL INSULATION
ISOLATION TECHNIQUE



KAIMANN

www.kaimann.de